

NOM : _____
Prénom : _____

Antivirus – Spywares

Travaux pratiques N° 05



Objectif spécifique :

- L'élève doit être capable d'éradiquer tous virus spywares et autres d'un système d'exploitation Windows,

Equipements requis :

- 1 PC élève avec système d'exploitation Win XP Pro.
- 1 PC Serveur contenant les images des installations XP Pro saines et infectées,
- 1 accès Internet,

1 PHASE 1 – INSTALLER XP PRO

Objectif opérationnel :

Installer l'OS XP Pro à partir d'images Ghost

- P1.1 - A partir du TP précédent sur Ghost, vous allez devoir effectuer un Ghost en Mapping à partir du serveur de fichiers **E6LNXSØ** dans le répertoire des images **GHOSTS**. Donner le nom du chemin complet de ce lecteur réseau :**

\\ _____ \ _____

- P1.2 - Réaliser ou utiliser une disquette de Mapping permettant de connecter un lecteur E: à partir du chemin ci-dessus, vous utiliserez pour les paramètres réseau de votre machine ceux définis dans le TP précédent.**

- P1.3 - A partir de votre disquette de Mapping, connecter le lecteur réseau défini ci-dessus, puis exécuter la disquette Ghost contenant le fichier ghost.exe.**

- P1.4 - Ensuite, vous récupérez dans le répertoire correspondant à votre carte mère l'image Windows XP Pro SP1 avec ses drivers (option XP D et SP1). Vous installerez cette image dans votre disque dur.**

2 PHASE 2 – CONFIGURER LES PARAMETRES RESEAU

- P2.1 - Consigner ci-dessous vos paramètres réseau, ces paramètres devront être conforme à la spécification " Répartition réseau Salle E6 – MRIM " du dernier indice en cours.**

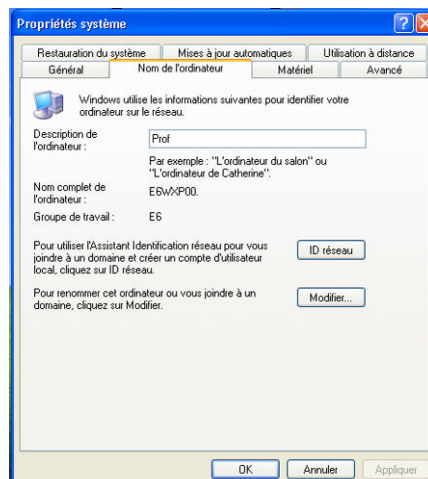
Domaine : _____

Groupe de travail : _____ Nom de poste : _____

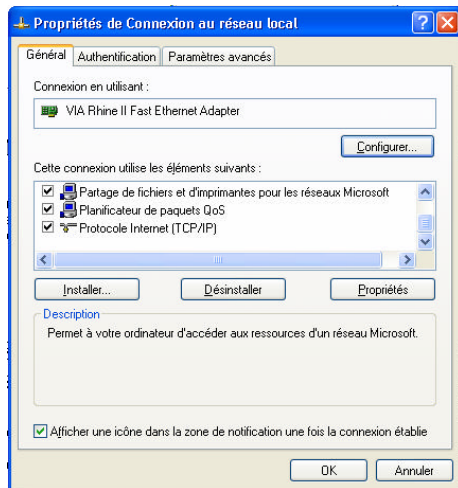
IP : _____ Masque : _____ Passerelle : _____

DNS 1 et 2 : _____

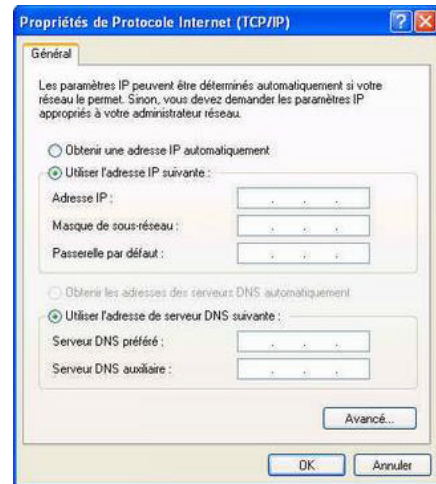
- P2.2 - Dans les paramètres *Propriétés système*, à l'onglet *Nom de l'ordinateur*, renseigner les champs des identifiants de votre poste.**



P2.3 - Activer la fenêtre *Propriétés de Connexion au réseau* à partir de *Connexions Réseaux* situé dans *Panneau de Configuration*



P2.4 - Dans *Protocole Internet (TCP/IP)*, paramétrer l'adresse IP le masque et la passerelle. Paramétrer les adresses des serveurs DNS.



Astuce : lors de la saisie des adresses IP, utiliser la touche point [.] pour passer d'un champ à un autre.

Adresse IP : (version 4) appelée aussi Adresse IPv4, cette adresse permet d'identifier un poste Y sur un réseau X. Elle contient l'identifiant du réseau et l'identifiant du poste (hôte). On peut assimiler son principe à celui d'un numéro de téléphone, exemple pour le n° 05.62.56.33.60: 05 est la région, 62 le département, 56 la ville et 33.60 le numéro de poste.

Masque : permet de distinguer l'adresse de réseau de celui de la machine (hôte). Exemple pour un masque 255.0.0.0 et une adresse IP 10.0.0.215, il suffit de faire un *ET logique* entre ces deux valeurs pour trouver l'adresse du réseau et de faire un *et logique* entre l'inverse du masque et l'adresse IP pour trouver l'adresse de l'hôte.

Exemple : Réseau = 255.0.0.0 · 10.0.0.215 = 10.0.0.0

Hôte = 255.0.0.0 · 10.0.0.215 = 0.0.0.215

Passerelle : permet de sortir du réseau pour aller vers un autre réseau (réseau Internet par exemple).

Serveurs DNS : ce serveur est interrogé pour convertir les noms de domaine en adresse IP, exemple www.google.fr = 66.249.93.104.

Une fois le réseau configuré la machine peut alors se connecter au réseau Internet.

3 PHASE 3 – RECHERCHE DE LOGICIELS D'ANTIVIRUS - SPYWARE :

Objectif opérationnel :

Effectuer des recherches sur Internet ou sur des magazines sur les antivirus et spywares gratuits ou en ligne.

Spy = Espion Spyware = Logiciel espion

P3.1 - A l'aide du moteur de recherche Google.fr effectuer une recherche concernant :

- Les antivirus gratuits (*freeware*),
- Les antivirus en ligne,
- Les logiciels anti-spywares gratuits.
- Les logiciels payants.

Vous effectuerez une liste de vos recherches.

A partir de cette phase le travail s'effectuera en binôme pour pouvoir disposer de 2 machines

4 PHASE 4 – INSTALLER UNE IMAGE DE WINDOWS XP INFECTÉE

P4.1 - Sur un des 2 disques dur du binôme installer un Windows XP infecté.

Pour cela suivre la même procédure que celle de la phase 2, mais les images à installer sont placées dans le répertoire **VIRUS**

5 PHASE 5 – ERADIQUER LES VIRUS D'UN SYSTEME ACTIF

- P5.1 - A partir des outils antiviraux de la phase 3, éradiquer tous virus ou logiciels malveillant du disque dans le système d'exploitation est actif.
Reportez ci-après vos observations suite à cette opération.**

6 PHASE 6 – ERADIQUER LES VIRUS D'UN SYSTEME INACTIF

- P6.1 - Effectuer la même opération, mais sur un disque dont le système d'exploitation censé être infecté est inactif.
Reportez ci-après vos observations suite à cette opération.**

7 PHASE 7 – ERADIQUER LES VIRUS D'UN SYSTEME INACTIF CENSÉ ETRE SAIN.

- P7.1 - Effectuer la même opération, mais sur un disque dont le système d'exploitation censé être sain est inactif.
Reportez ci-après vos observations suite à cette opération.**

8 PHASE 8 – INSTALLATION D'UN ANTI VIRUS ET DE LOGICIELS ANTI SPYWARES.

- P8.1 - Une fois, les systèmes nettoyés, installer un antivirus résident intégrant une mise à jour automatique en ligne, ainsi qu'un logiciel ou des logiciels anti-spywares.
Reportez ci-après les logiciels sélectionnés.**

9 PHASE 9 – COMPTE-RENDU

P9.1 - Mentionner ci-après les différentes étapes nécessaires à la "désinfection" d'un système infecté.