

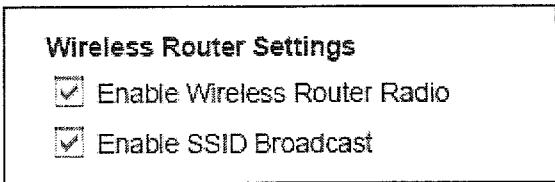
L'Université de LIMOGES a installé sur ses différents sites des bornes WiFi . Elles permettent aux étudiants et aux personnels, dotés d'un ordinateur portable, de se connecter à des services Internet :

- ▶ Étudiants : web, webmail, client messagerie (POPS et IMAPS uniquement), smtp, ntp.
- ▶ Personnels : web, webmail, client messagerie (POPS et IMAPS uniquement), smtp, Vpn, synchronisation de temps (ntp), impression (lpr).

À l'ENSIL, seuls les étudiants situés dans le hall d'entrée et la bibliothèque ont accès au réseau en WiFi. La connexion n'est sécurisée qu'au niveau de la phase d'authentification.

**D.1** Les points d'accès WiFi installés sont des NETGEAR WGT624 v3

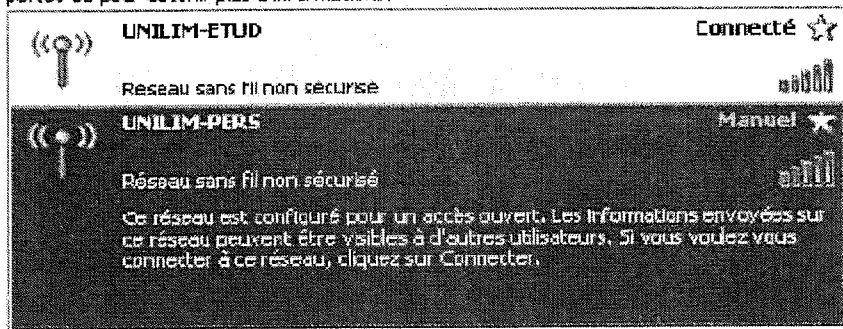
**Dans l'extrait de configuration ci-contre, que veut dire la deuxième ligne ?**  
(Précisez particulièrement les termes « SSID » et « Broadcast »)



**D.2** Après configuration de leur machine, les étudiants peuvent lire :

**Choisir un réseau sans fil**

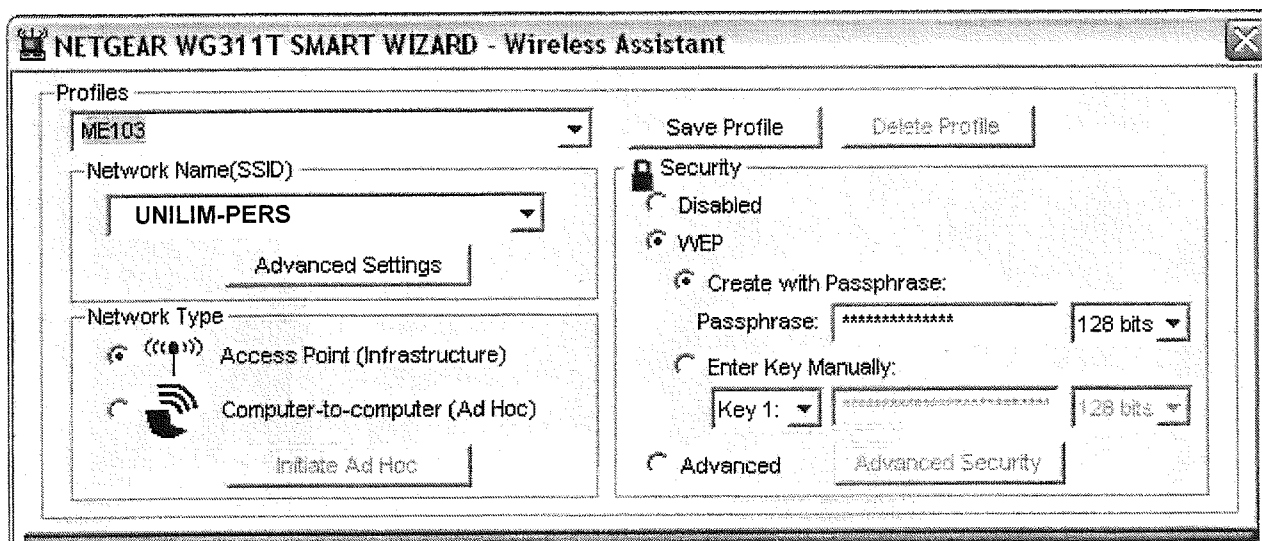
Cliquez sur un élément dans la liste ci-dessous pour vous connecter à un réseau sans fil à portée ou pour obtenir plus d'informations.



**D.2.1** Que veut dire « Réseau sans fil non sécurisé » ?

**D.2.2** Si ce réseau sans fil était « sécurisé », indiquez quelle pourrait être la solution retenue (la plus courante actuellement).

**D.3** Les deux types de connexions WiFi apparaissent dans la fenêtre de configuration ci-dessous.



La solution retenue par l'ENSIL est le mode de connexion « Infrastructure ».  
**Expliquez comment fonctionnent les deux modes et justifiez le choix de l'ENSIL.**