

**BACCALAURÉAT PROFESSIONNEL
M R I M :**

**MICRO-INFORMATIQUE ET RESEAUX :
INSTALLATION ET MAINTENANCE**

ÉPREUVE E3 :

**Épreuve pratique prenant en compte la formation en milieu
professionnel**

SOUS-ÉPREUVE U32 :

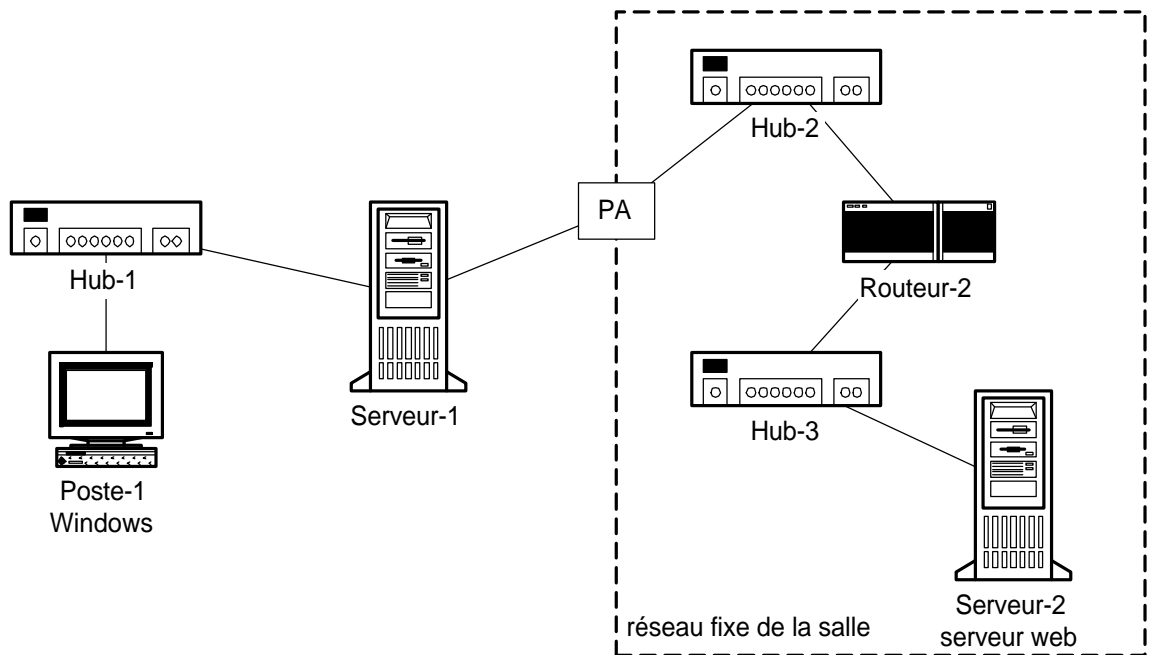
**Préparation, Installation, mise en service d'un équipement et
maintenance de réseaux de communication multiservices**

CENTRE D'EXAMEN :

ORGANISATION MATERIELLE

| | | | | |
|---------------------------------|----------|--|--|------------|
| CODE ÉPREUVE : 0306-MIR P 32 | | EXAMEN : BCP | SPECIALITÉ : MICRO INFORMATIQUE ET RESEAUX : INSTALLATION ET MAINTENANCE | |
| SESSION 2003 | MATERIEL | ÉPREUVE : U32 Épreuve pratique prenant en compte la formation en milieu professionnel | | |
| Durée : 6h | | Coefficient : 5 | Code sujet : E32N10 | Page : 1/3 |

MATERIEL NECESSAIRE



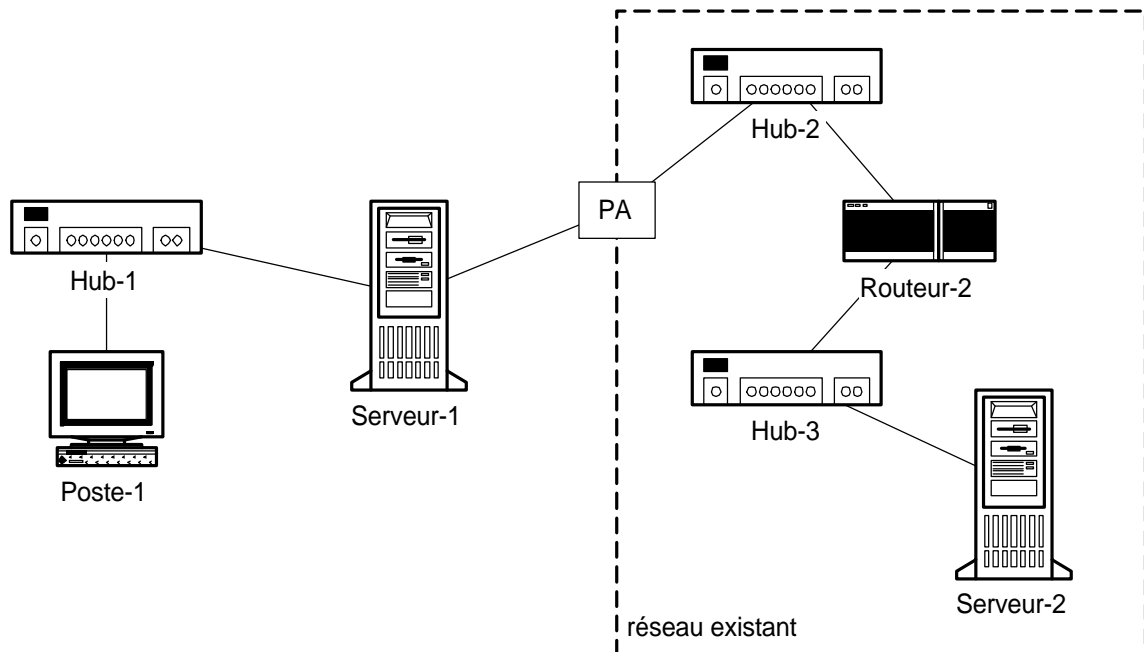
– **par candidat :**

- 1 PC Poste-1 (Windows 2000 installé, carte réseau, Internet Explorer)
- 1 PC Serveur-1 avec 2 cartes réseau
- cordons, câbles et connecteurs RJ45
- CDROM Windows 2000 server (le candidat devra installer Windows 2000 server sur Serveur-1)

– **par centre d'examen :**

- le réseau fixe avec 2 sous-réseaux IP, Routeur-2 configuré, un point d'accès (PA) sur la table du candidat
- outil de sertissage de connecteur RJ45,
- 1 testeur - certificateur de câblage avec documentation

PREPARATION A REALISER PAR LES EXAMINATEURS



Le réseau existant est représenté par le réseau fixe de la salle (encadré en pointillé).

Le réseau fixe est accessible par le point d'accès (PA) : prise RJ45 sur votre table.

Les noms des machines ci-dessus sont des noms symboliques et pas des noms DNS.

Le réseau fixe de la salle comprend 2 réseaux IP :

autour de Hub-2 : 192.168.10.0

autour de Hub-3 : 192.168.11.0

Routeur-2 est déjà configuré pour les 2 réseaux de l'existant.

Serveur-2 est un serveur de pages Web opérationnel.

PC Poste-1 : Windows 2000 installé, carte réseau.